



あの坂のぼれば大朝日
その坂くだれば最上川
ここは里山素泊りの宿

GUEST HOUSE  松本亭一農舎
MATSUMOTO-TEI ICHINO-SHA

GUEST HOUSE 
松本亭一農舎
MATSUMOTO-TEI ICHINO-SHA

運営

地域振興サポート会社まよひが企画

連絡先

☎ 990-1552
■ 山形県西村山郡朝日町常盤ろ 1
☎ 0237-84-0880(8:00-22:00)
🌐 <http://1no.jp>
✉ info@1no.jp
担当：佐藤、阪野

※本パンフレットに記載の内容は2017年1月27日現在の情報です。

チェックイン 16:00-20:00 / チェックアウト 10:00 休館 水曜 10:00 - 木曜 16:00

相部屋
①②…ドミトリー(相部屋) 1泊1人あたり
3,000円 (税込)
川の字スタイル
①【一太郎】男女混合(定員4名)
②【花子】女性専用(定員3名)

個室
③…^{しょいん}個室【書院】 1泊1室あたり
8,400円 (税込)
プライベートルーム
部屋貸し制(定員3名)
1名でも3名でも定額8,400円

個室
④…^{ぶんごう}個室【文豪】 1泊1室あたり
10,000円 (税込)
プライベートルーム
部屋貸し制(定員4名)
1名でも4名でも定額10,000円

※宿泊料金は今後変動する場合があります。

▼いくらで泊まれるの？

**コミュニティスペース
コミュニティキッチン**
誰でも無料で使えます。
非宿泊者 8:00-12:00 / 16:00-22:00
宿泊者 6:30-23:00

**朝日町の暮らし
体験メニュー**
朝日町ならではの体験に触れる、
宿泊後にご希望の方向けの特典です。
※有償です。体験内容に応じて金額が異なります。

バスルームの利用
宿泊者が無料で使えます。
滞在期間中は24時間利用可能です。

**洗濯・乾燥機の利用
自転車の貸し出し**
有償で利用可能です。
その他、随時追加予定。

**食事はつきませんが、
共同キッチンあり**☑
キッチンの無料貸出をしています。
食材を購入して自炊もよし、
町内の飲食店へ行くもよし。

▼宿泊以外に何ができるの？

▼松本亭一農舎とは？

まつもとていいちのうしや

「松本邸」として地域に知られた
古民家を改装して生まれ変わった、
朝日町で初めての「ゲストハウス」
です。「一農舎」とは、その昔、松
本邸で開かれていたという農業塾の
名前に由来しています。

かつてこの家では、舟運の差配を
行っていたり、県内最初にコンク
リートを用いるなど、他地域との交
流や新しい試みの舞台となっていま
した。家に根付くスピリットを受け
継いで、ゲストハウスとして町と旅
人との橋渡しをしていきます。

運営は、桃色ウサヒの中の人・佐
藤恒平の会社「地域振興サポート会
社まよひが企画」、常駐管理人は地
域おこし協力隊の阪野正義です。



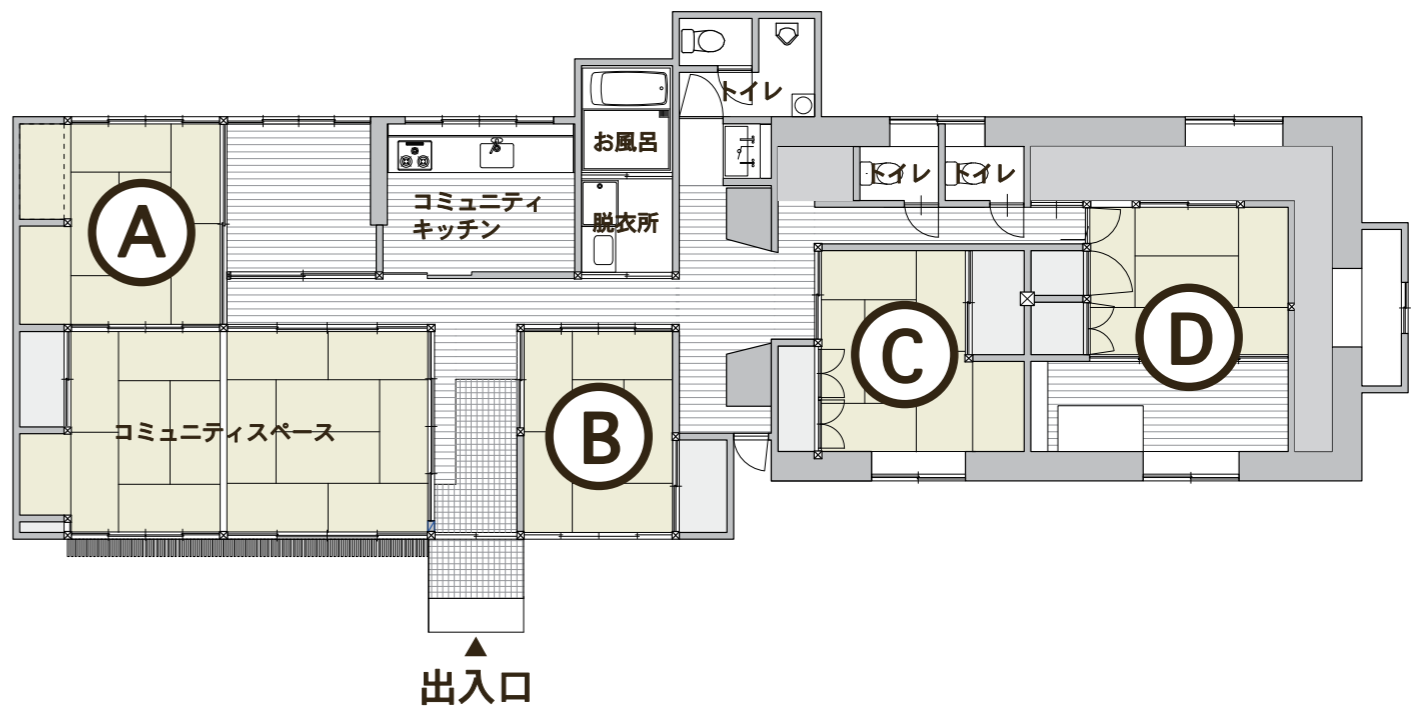
地域おこし協力隊
阪野 正義



まよひが企画 代表
佐藤 恒平

町を訪ねてくるゲスト(宿泊者)が、交流も楽しむス
タイルの宿です。近年では、地域の方や宿を共にしたゲ
ストと語り合うことを求める方が、ゲストハウスを利用
するようになってきました。町のことが気になって訪れ
た方に、町を好きになって、また町に訪れてもらいたい
という想いで運営するゲストハウスが増えています。

▼ゲストハウスとは？



松本亭一農舎 館内マップ