

# 新規就農短期体験 フリースラン

体験者  
募集中!

山形市内で農業を始めたい方や  
山形の農業に関心をお持ちの方に  
短期間の就農体験をしていただく  
研修です。

研修プランは、参加者それぞれのご  
都合にあわせて作成いたします。  
研修期間は、1日から5日以内です。



- 1 体験申込期限 令和7年2月末日まで
- 2 参加費(研修費) **無料** (交通費、宿泊代、保険代は自己負担となります。)
- 3 対象者 山形市内で就農を考えている満70歳までの方
- 4 申込方法等 裏面の申込書に記入し、下記まで郵送、窓口、FAX、e-mail等で研修希望日の**2週間前**まで申し込んでください。
- 5 体験内容 希望作物や研修時期をお聞きし、受入農家と調整します。
- 6 その他

●予算の範囲内で事業を行いますので、申込まないでいただいた全ての方を受け入れできない場合があります。

●申込書は山形市ホームページ(右記QRコード)からダウンロードできます。 [こちらから↑](#)

●山形市では、県外にお住まいの方を対象に、往復交通費と宿泊代無料の「オーダーメイド型移住体験ツアー」を実施中です。ツアーへの参加希望の方は、本フリープランの申込みの際にご相談ください。



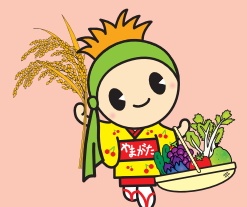
<申込先及びお問い合わせ先>

〒990-8540 山形市旅籠町二丁目3番25号

山形市新規就農者受入協議会(事務局:山形市農林部農政課 就農・経営支援係)

TEL: 023-641-1212(代)(内線430) FAX: 023-641-1865

E-mail: nousei@city.yamagata-yamagata.lg.jp



山形市新規就農者受入協議会新規就農短期体験フリープラン 申込書

令和 年 月 日

ふりがな		性別
氏名		男・女
生年月日	昭和・平成 年 月 日( 歳)	
住所	〒 -	
電話番号	(自宅) ( ) (携帯)	
FAX番号	( )	
E-mail		
職業	会社員 公務員 自営業 学生 その他( )	
申込の動機	1 山形市で就農したい 2 農業体験をして就農を考えたい 3 その他( )	
体験希望作物	1 野菜 2 果樹 3 花き 4 稲作 5 畜産 6 その他( )	
	※具体的な希望作物があればご記入ください。( )	
研修時期	第1希望: 月 日 ~ 月 日	日間
	第2希望: 月 日 ~ 月 日	日間
	第3希望: 月 日 ~ 月 日	日間
(研修期間は1日から5日以内です。旧盆、年末年始期は除いて下さい)		
就農相談	1 相談したことがある → ①山形市の相談窓口 ②やまがた農業支援センター ③農業協同組合 ④新・農業人フェア ⑤その他( ) 2 相談したことがない	
特記事項	(農作業等を体験するにあたって支障となるようなことがあればご記入ください。 例えば、アレルギーがある。身体に障がいがある。など)	

※ 該当するところを○で囲んでください。

※ 記入しましたら、郵送、窓口、Eメール、Fax等で下記あてご提出ください。

※ 体験期間中の事故等については責任を負いかねますので、各自で損害保険等にご加入ください。

【提出先】 〒990-8540  
山形市旅籠町二丁目3番25号  
山形市新規就農者受入協議会  
(事務局：山形市農林部農政課 就農・経営支援係)  
TEL：023-641-1212(代) 内線430 FAX：023-641-1865  
Eメールアドレス nousei@city.yamagata-yamagata.lg.jp