

西川町営みどり住宅D棟入居者募集について



住宅周辺には徒歩5分圏内に保育園や病院があり、子育てしやすい周辺環境が整っています！

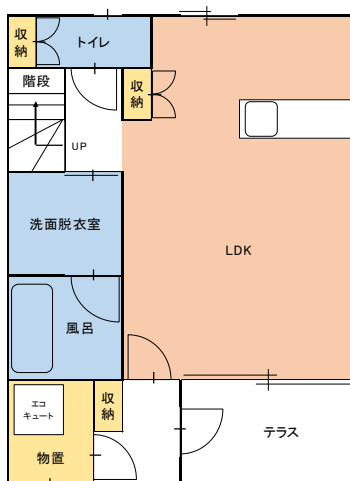
- にしかわ保育園
徒歩約1分
- 西川小学校
徒歩約2分
- 西川町役場
徒歩約1分
- 西川町立病院
徒歩約3分
- 保健センター
徒歩約3分

12月に完成したばかりの新築のアパートです！

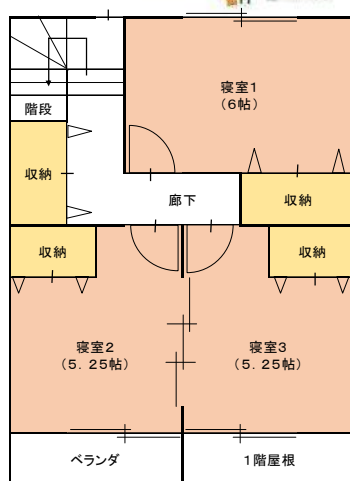


申込期間

平成31年2月1日(金)～
平成31年2月28日(木)午後5時〆切
※住宅の見学は事前申込が必要です。
見学時間：平日午前9時～午後4時



1階平面図



2階平面図



住宅概要、入居者資格、申込方法は裏面をご覧ください！



西川町定住促進住宅 入居者募集について

住宅概要

- 名称 みどり住宅D棟
- 所在地 西川町大字海味 1288-7
- 構造 木造2階建て
1・2階専有メゾネットタイプ賃貸集合住宅
- 間取り 3LDK（戸別面積：79.496㎡）
（オール電化、1階エアコン、ウォシュレット、バルコニー、物置）
- 家賃 48,000円
- 共益費 2,000円（12～3月の4ヶ月間）※除雪費として
- 敷金 144,000円（家賃の3ヵ月分）
- 駐車場 各戸普通自動車2台分

入居者資格

- ①申込者及び同居予定者が、西川町内に住宅を所有（共有を含む）していないこと。
- ②現に同居しているか、同居しようとする親族がある方。
- ③傍系親族（兄弟姉妹など）のみで構成された世帯でないこと。
- ④申込時点で、申込者及び同居予定者の年齢が全員満50歳以下であること。
- ⑤申し込む前年1年間の申込世帯全員の合計所得額から算出した平均収入月額が10万円以上あること。
- ⑥市町村税及び公共料金等を滞納していないこと。
- ⑦入居申込者または同居親族が、暴力団員でないこと。

申込方法

- 申込期間 平成31年2月1日～平成31年2月28日
- 申込場所 〒990-0792
山形県西村山郡西川町大字海味510番地
西川町建設水道課管理係
- 申込方法 下記の書類を建設水道課宛てに提出してください。
 - ①入居申込書
 - ②西川町営住宅入居者選考確認票
 - ③住民票の謄本
 - ④平成30年度所得証明書（収入のある方全員）
 - ⑤納税を証明する書類（世帯全員分）

※入居申込書及び西川町営住宅入居者選考確認票は、建設水道課へ直接請求するか、西川町のホームページからダウンロードしてください。

- 西川町公式ホームページ <http://www.town.nishikawa.yamagata.jp/>

お問合せ

西川町建設水道課 電話：0237-74-4120

〒990-0792

山形県西村山郡西川町大字海味510

Mail/kanri@town.nishikawa.yamagata.jp